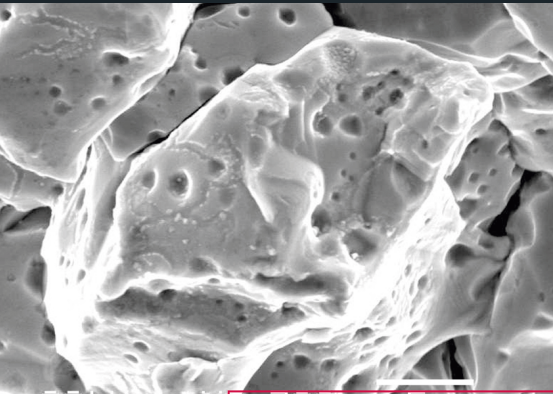


CURSO TRIBOLOGÍA

Análisis de fallo en servicio de componentes metalmecánicos

15 DE MAYO DE 2019
IK4-TEKNIKER (Eibar)



PROGRAMA



DIRIGIDO A

PONENTE

OBJETIVOS

Conoce los conceptos teóricos y prácticos básicos para llegar a poder **determinar las hipótesis de fallo en servicio de componentes metalmecánicos**.

Aprende **cómo clasificar roturas y cómo interpretar** los aspectos más relevantes.

Conoce cómo descubrir los **factores que pueden influir** en un fallo.

Conoce cómo es una **sistemática para el análisis del fallo** en servicio de un componente.

Descubre el Análisis de Fallo como **herramienta para la solución de problemas** reales.

¿Qué es un fallo en servicio?

Clasificación de **fallos según los factores determinantes** que los causan.

Clasificación de **fallos en servicio** para su análisis.

Roturas: Tipo, caracteres macromorfológicos y sistemática para realizar un adecuado análisis de una rotura.

Casos de estudio.

Tour de 30 min por el **laboratorio de Metalotecnia** de IK4-TEKNIKER al final del curso (opcional).

Oficina Técnica / Ingeniería / Calidad / I+D / Mantenimiento

Narciso Pacios

Experto en Diagnóstico de Fallo en servicio de componentes metalotécnicos

FECHA | LUGAR:

15 DE MAYO DE 2019 | IK4-TEKNIKER (Eibar)
Parke Teknologikoa, Iñaki Goenaga 5, 20600 Eibar (Gipuzkoa)

HORARIO:

De 9:00 h. a 13:30 h.
Pausa Café: 11:00 h.

PRECIO:

300€ (I.V.A. incluido)
PACK 2 CURSOS 500€ (I.V.A. incluido)

INSCRIPCIÓN

La inscripción se hará a través de la web de IK4-TEKNIKER (www.tekniker.es). El número de plazas es limitado, por lo que las inscripciones se formalizarán por riguroso orden de recepción.

Para cualquier información adicional, dirigirse a:
E-mail: marketing@tekniker.es | Tel: 943 25 69 29

LA INSCRIPCIÓN SERÁ FIRME SOLO DESPUÉS DE HABERSE HECHO EFECTIVO EL PAGO CORRESPONDIENTE

Transferencias a IK4-TEKNIKER:
KUTXABANK | c/c ES24 2095 0556 96 1063479637